



ZUCCHETTI
Informatica

COMPANY PROFILE

www.zucchettiinformatica.it



ZUCCHETTI INFORMATICA

Il partner IT che connette il tuo business all'innovazione digitale.

Siamo la società del **Gruppo Zucchetti** specializzata nella **progettazione di infrastrutture IT** e nell'erogazione di **servizi informatici** pensati per rispondere ai cambiamenti tecnologici della tua azienda e migliorare le tue attività quotidiane.



LA NOSTRA MISSION

Un unico partner per chi ha scelto le soluzioni applicative Zucchetti

Con **tecnologie sempre performanti e servizi proattivi di gestione e monitoraggio dei sistemi**, sosteniamo il tuo business riducendo i disservizi per aumentare la redditività.

Le **competenze sistemistiche** acquisite ci permettono di **lavorare in sinergia** con il Gruppo Zucchetti per contribuire a **potenziare le performance applicative**.



PROFESSIONISTI

PICCOLE E MEDIE IMPRESE

PUBBLICA AMMINISTRAZIONE

ASSOCIAZIONI DI CATEGORIA

LA NOSTRA STRUTTURA

Sempre più vicini,
per ridurre al minimo le tue
interruzioni di lavoro.

La nostra crescita va di pari passo alla
volontà di colmare il gap territoriale tra le
nostre sedi ed i nostri clienti, per **garantire**
livelli di servizio sempre maggiori.

LODI

PADOVA

CIAMPINO [RM]

CASTEGGIO [PV]

PARMA

POGGIBONSI [SI]

COLLE DI VAL D'ELSA [SI]

New

New



COMPETENZA E AFFIDABILITA'

Dal **1989**, al fianco delle imprese.

ASSISTENZA

60.000+

TICKET GESTITI
OGNI ANNO

MONITORAGGIO E GESTIONE INFRASTRUTTURE IT

35.000+

DEVICE AZIENDALI
MONITORATI E
GESTITI

1.500+

SERVER
MONITORATI
GESTITI ALL'ANNO

50.000+

STAMPANTI
MONITORATE E
GESTITE

CYBER SECURITY

17.000+

DISPOSITIVI
COPERTI DA SERVIZI
DI SICUREZZA

A blue-tinted photograph of a business meeting. A man in a suit stands at the head of a long table, addressing a group of five people seated around the table. The setting appears to be a modern office or conference room with large windows in the background.

L'approccio MSP

MANAGED SERVICES PROVIDER

Consentiamo ad ogni impresa di accedere all'innovazione digitale.

Soluzioni complete di **hardware**, **monitoraggio e servizi di gestione** delle tue risorse IT, in un unico canone di servizio e in un unico interlocutore, tecnico, commerciale e finanziario.



SERVIZI IT & CLOUD

WORKPLACE

ASSISTENZA TECNICA

SUPPORTO SISTEMISTICO

CYBER SECURITY

CONNETTIVITÀ E VOCE

PRINTING SOLUTIONS

NOLEGGIO OPERATIVO

La nostra formula per favorire la tua crescita e la sostenibilità della tua azienda.

Rinnova le tue tecnologie senza investimenti con la nostra **locazione operativa diretta**, un'opportunità per promuovere un'economia circolare a favore della **sostenibilità** e del rispetto dei **Criteri ESG** (Ambiente, Sociale, Governance) che contribuiscono alla crescita della tua organizzazione.



UNICO INTERLOCUTORE

ASSICURAZIONE INCLUSA

MANUTENZIONI INCLUSE

CANONE DEDUCIBILE

IVA DETRAIBILE

DISMISSIONE A FINE NOLEGGIO





I nostri Servizi



Infrastrutture Cloud e On Premise

AMBIENTI CLOUD E ON PREMISE

Soluzioni in alta affidabilità, per ridurre i disservizi e massimizzare le performance applicative.

Massimizza la sicurezza e l'accessibilità dei tuoi dati con le nostre **soluzioni basate su Virtual Machine nei nostri Datacenter** o con **hardware dedicato**.

Affida ai nostri esperti la scelta dell'infrastruttura cloud o on premise più adatta alle tue esigenze.

✓ **SUPPORTO SISTEMISTICO
H24 - 7/7**

✓ **VIRTUAL MACHINE
DEDICATE IN DATACENTER**

✓ **SOLUZIONI DI DISASTER
RECOVERY E BUSINESS
CONTINUITY GESTITE**

✓ **SERVER, STORAGE, SWITCH,
FIREWALL DEDICATI ON
PREMISE**





Workplace

POSTAZIONI DI LAVORO

Tutta la tecnologia di cui hai bisogno per la tua attività.

Potenzia la produttività della tua azienda con i **device più performanti per il tuo business** e per connettere tutti gli utenti, ovunque si trovino.

- ✓ PC, WORKSTATION, STAMPANTI E ACCESSORI ADEGUATI ALLA TUA AZIENDA
- ✓ TECNOLOGIE PERFORMANTI PER SOSTENERE LA CRESCITA DEI TUOI DATI

- ✓ DEVICE ADATTI ALL'UFFICIO, A LAVORARE IN MOBILITÀ E IN SMART WORKING
- ✓ DISPOSITIVI CERTIFICATI PER L'EFFICIENZA ENERGETICA



PRINTING SOLUTIONS

Il **servizio di stampa gestito e monitorato da remoto** che ti consente di avere in un unico contratto i dispositivi di stampa più adatti alle tue esigenze ed il nostro servizio di **monitoraggio** e **assistenza** che ti aiuta a ridurre costi di gestione, guasti e fermi operativi.

✔ FORNITURA, INSTALLAZIONE, ASSISTENZA **STAMPANTI, MULTIFUNZIONE E CONSUMABILI**

✔ TECNOLOGIE A BASSO IMPATTO SUI CONSUMI ENERGETICI

✔ **CONSUMABILI SEMPRE DISPONIBILI** PER NON INTERROMPERE IL TUO LAVORO

✔ SERVIZIO DI COSTO COPIA CHE OTTIMIZZA LA GESTIONE ED I COSTI DI STAMPA



PAY PER PAGE

PAY PER USE

PAY PER TONER



Servizi di Assistenza on-site e da remoto

ASSISTENZA TECNICA

Le partnership con i maggiori brand di riferimento ci permettono di rimanere in costante aggiornamento sulle soluzioni tecnologiche di ultima generazione e di offrirti il meglio dell'**assistenza tecnica**, per garantirti **dispositivi sempre performanti** per lavorare senza interruzioni.



ASSEMBLAGGIO HARDWARE,
COLLAUDO, SETUP SOFTWARE
PREINSTALLATO PRESSO I NOSTRI
LABORATORI



INSTALLAZIONE ON-SITE DI
SERVER E POSTAZIONI DI
LAVORO E RELATIVE
CONFIGURAZIONI

PREMIUM SUPPORT



**SUPPORTO TECNICO ON-SITE
COMPLETO**, DEDICATO ALLA
RISOLUZIONE DI GUASTI
HARDWARE CON **GARANZIA DI
RIPRISTINO OPERATIVO**



REMOTE SYSTEM MANAGEMENT

Il servizio di **monitoraggio remoto** di server, computer e apparati di network per tecnologie sempre aggiornate, performanti e sicure grazie al nostro **Supporto IT h24**, che ti aiuta a prevenire disservizi, vulnerabilità ed interruzioni.

- ✓ HELP DESK DEDICATO H24
- ✓ ASSISTENZA SISTEMISTICA
- ✓ GESTIONE TICKET ILLIMITATI
- ✓ REPORTISTICA
- ✓ PATCH MANAGEMENT
- ✓ SOFTWARE DISTRIBUTION
- ✓ S.L.A. GARANTITI
- ✓ 4 LIVELLI DI SERVIZIO

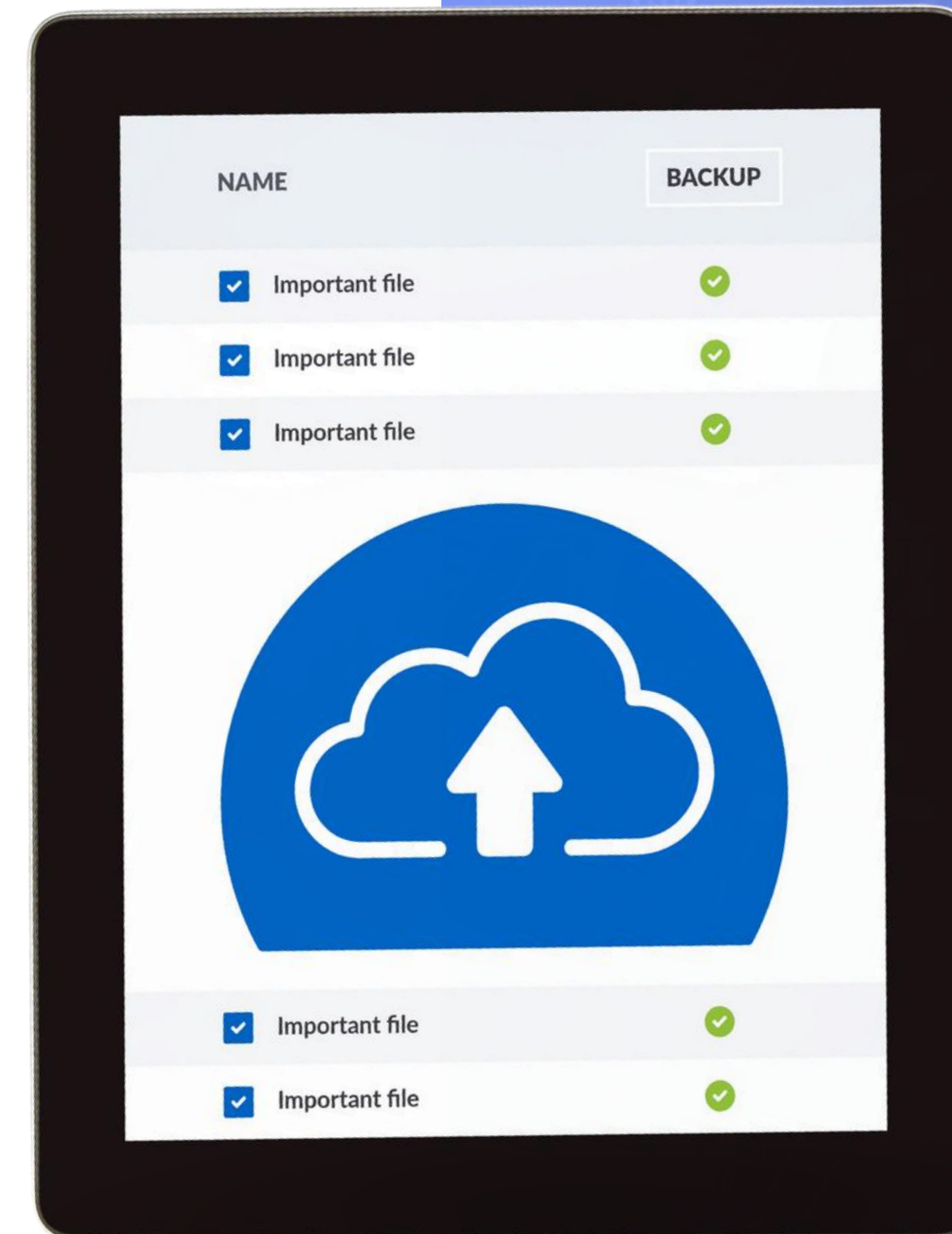


CLOUD BACKUP

Archivia e proteggi i tuoi **dati** presenti su **server fisici**, **virtual machine**, **postazioni di lavoro** e della suite **Microsoft 365** con la soluzione di backup in cloud, per dati sempre disponibili, ovunque.

- ✓ DELOCALIZZAZIONE DEL DATO
- ✓ CRITTOGRAFIA AVANZATA
- ✓ POLICY DI BACKUP COMPLIANCE CON IL GDPR

- ✓ PROTEZIONE TOTALE MICROSOFT
- ✓ SPAZIO DI ARCHIVIAZIONE MODIFICABILE NEL TEMPO
- ✓ INTERI BACKUP O DI SINGOLE CARTELLE



COLLABORATION

Collabora e partecipa ai progetti del tuo team a distanza con la massima efficacia e sicurezza grazie alla nostra soluzione di video-collaboration, una sala audio-video di alta qualità tecnologica, integrata con Microsoft Teams.



MONITOR PER PRESENTAZIONI EFFICACI



CONFIGURAZIONE E GESTIONE REMOTA



BARRA AUDIO VIDEO DI ALTA QUALITÀ



SERVIZIO DI SICUREZZA INFORMATICA SUL PC DI REGIA



PC DI REGIA AUTOMATICA, TASTIERA E MOUSE WIRELESS, ALTOPARLANTI, TELECAMERA E SUPPORTI



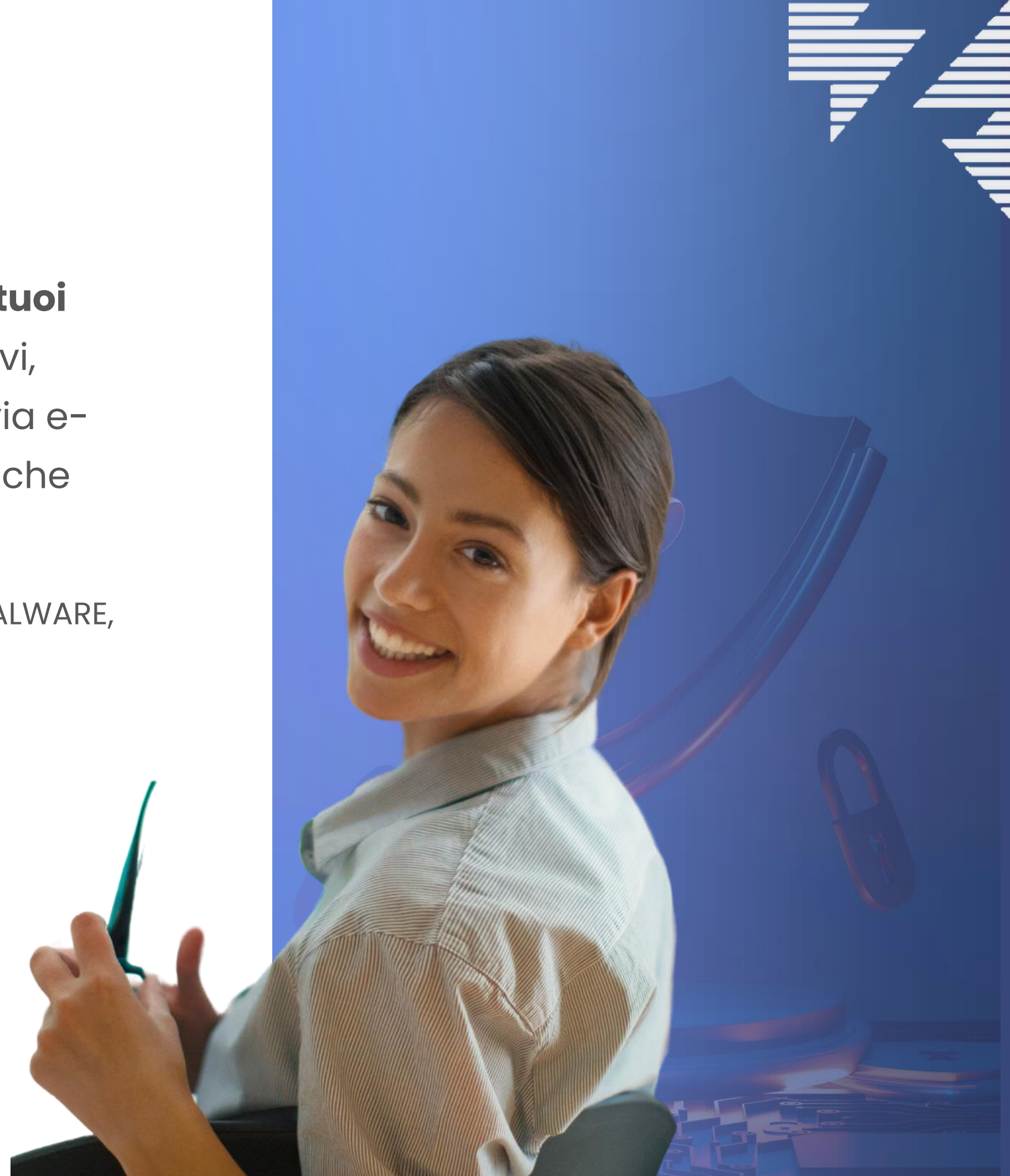


Le Soluzioni di Cyber Security

MANAGED SECURITY SERVICE

Il punto di partenza per aumentare la protezione dei tuoi dati: grazie al monitoraggio proattivo sui tuoi dispositivi, difendiamo la rete, i browser web e le comunicazioni via e-mail da virus, ransomware e nuove minacce informatiche

- ✓ MONITORAGGIO E PROTEZIONE REMOTA DELLE MINACCE ZERO-DAY
- ✓ BLOCCO ATTACCHI MALWARE, SPAM, PHISING
- ✓ RILEVAMENTO PROATTIVO DI VIRUS E RANSOMWARE CON TECNOLOGIE DI MACHINE LEARNING E SANDBOXING
- ✓ HELP DESK DEDICATO



CENTRAL SECURITY SERVICE

Potenzia la sicurezza della **rete aziendale** con il nostro servizio di monitoraggio e protezione, gestito da remoto dal nostro team tecnico, grazie all'installazione di un'architettura **firewall ad alta affidabilità**, per aumentare la **difesa da attacchi Dos, virus e malware**.



BLOCCO TRAFFICO
DI RETE SOSPETTO E
URL FILTERING



VPN E SCANSIONI DEL
TRAFFICO DI RETE AD
ALTE PERFORMANCE



SANDBOXING IN CLOUD
PER RISPONDERE PIU'
RAPIDAMENTE ALLE
MINACCE PIU' ELUSIVE



PROTEZIONE DELLE
PRINCIPALI APPLICAZIONI
AZIENDALI



SECURE MAIL SERVICE

La posta elettronica è ancora uno dei principali obiettivi degli attacchi informatici: mettila in sicurezza con il nostro servizio di **protezione delle tue caselle di posta da attacchi spam e phishing**, gestito tramite un'appliance virtuale in alta affidabilità dai nostri tecnici.

✓ FALSI POSITIVI
PROSSIMI ALLO ZERO

✓ FILTRO ANTISPAM CON
MOTORE DI
INDIVIDUAZIONE FINO AL
99,8%

✓ ANALISI APPROFONDATA
DEGLI ALLEGATI E FILTRO
DEI CONTENUTI

✓ BLOCCO MESSAGGI IN
QUARANTENA



NEW

MDR

La risposta più completa agli attacchi informatici che colpiscono sempre più frequentemente le PMI.

Il servizio Managed Detection & Response combina avanzate tecnologie di analisi e threat intelligence con le competenze di un **team esperto in cybersecurity** per offrire una soluzione capace di **agire proattivamente H24** in caso di eventi virali.



DISPONIBILITA' DEL SERVIZIO
24/7 x 365 gg



ISOLAMENTO DEI DEVICE IN CASO DI MINACCIA H24



remediation da remoto inclusa in tutti i livelli di servizio

NEW

SECURITY AWARENESS

Il 90% degli attacchi informatici è ancora causato da errori umani.

Sensibilizza la cultura della sicurezza informatica in azienda con i nostri percorsi di formazione per i tuoi collaboratori e riduci il rischio di subire un attacco informatico.

- ✓ PIATTAFORMA DI E-LEARNING ADATTA A TUTTI GLI UTENTI
- ✓ FORMULE CON SIMULAZIONI DI ATTACCHI PHISHING
- ✓ PIÙ DI 10 MODULI DI FORMAZIONE INCLUSI
- ✓ ATTESTATO DI PARTECIPAZIONE FINALE



SERVIZI DI SICUREZZA ADD ON

WAAP

Il servizio di Web Application & API Protection rileva le vulnerabilità di app e siti web e contrasta il traffico malevolo per ottimizzarne le prestazioni e prevenire la compromissione dei dati degli utenti.

VULNERABILITY ASSESSMENT

Scansione dell'infrastruttura informatica per ottenere un inventario completo delle vulnerabilità presenti. Report allegato valido anche in ottica di compliance o certificazioni (ES 27001, IATF, Tisax,).

PENETRATION TEST

Simulazione di attacco dall'esterno del perimetro aziendale verso gli indirizzi IP pubblici, attraverso i quali vengono esposti portali WEB, server FTP o scambio dati, server di posta o terminatori VPN.



Connettività e Voce

NEW

CONNETTIVITÀ

Banda ultra-veloce, stabile e sicura per connettere tutti i tuoi servizi e lavorare ovunque, senza fermi.

Accedi al nostro nuovo servizio di Connettività con banda ultra-larga e **linea di backup** per lavorare senza interruzioni con la miglior connettività disponibile e il nostro **supporto dedicato 7/7** per la massima continuità operativa.



ENTRY LEVEL





PROMAX – SEMI CONTINUITY

PROMAX – 100% CONTINUITY

SPEEDLIGHT – A PROGETTO

CONNETTIVITÀ

Le nostre soluzioni di Connettività, basate su tecnologie FTTC, FTTH e FWA, offrono la miglior connettività per rispondere alle tue esigenze aziendali e alla copertura disponibile nelle tue sedi.

-  FTTH – FIBRA OTTICA
-  FTTC – FIBER TO THE CABINET
-  FWA 5G – CONNETTIVITA' SENZA FILI
-  SPEEDLIGHT – CONNESSIONE DEDICATA

NEW



CUSTOMER CARE

DEDICATO 7/7

DALLE 8:00 ALLE 21:00

365 GIORNI/ANNO



RIDONDANZA

GRAZIE ALLA LINEA DI
BACKUP



**TECNOLOGIE PER LA
MIGLIOR CONNETTIVITA'
DISPONIBILE**

NEW

CENTRALINO VIRTUALE

Migliora la comunicazione aziendale con il nostro servizio di VPBX.

Abbina all'offerta di Connettività la soluzione di Centralino Virtuale, per aumentare il numero delle chiamate, gestire gruppi di utenti, flussi di chiamata ed avviare call e riunioni ovunque, sempre con il tuo numero aziendale.

DISPONIBILE PER
✔ **OGNI DEVICE** PER
AVVIARE CHIAMATE
OVUNQUE

✔ **OPZIONI 2000
MINUTI O MINUTI
ILLIMITATI**

✔ **FACILITA' DI UTILIZZO
TRAMITE **web app****

✔ **PORTABILITA'
DELL'ATTUALE
NUMERO**



FLUIDA

Siamo nuovi rivenditori Fluida, il software applicativo Zucchetti studiato per **semplificare la gestione del personale** e la relazione tra lavoratore ed azienda, offrendo al tempo stesso facilità di utilizzo ed accessibilità grazie ad un'interfaccia intuitiva, mobile e cloud per la **timbratura** e la **rilevazione delle presenze**.

✓ GESTIONE PRESENZE,
PERMESSI E GIUSTIFICATIVI

✓ GESTIONE DELLE
NOTE SPESE

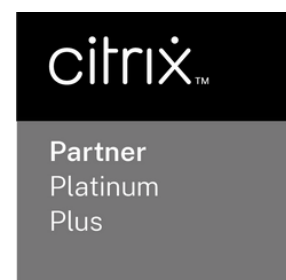
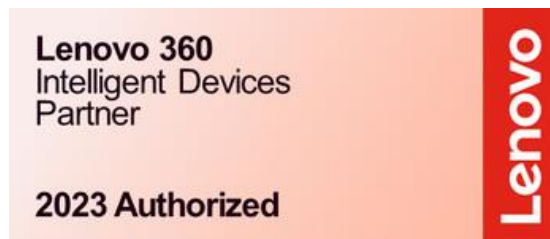
✓ TIMBRATURA SMART PER
RILEVAZIONE PRESENZE IN SEDE
O DA REMOTO

✓ INVIO NOTIFICHE AI
DIPENDENTI SULLE ULTIME
COMUNICAZIONI IN
AZIENDA



PARTNERSHIP

Le nostre certificazioni per garantirti costante aggiornamento e massima qualità.





ZUCCHETTI
Informatica

GRAZIE DELL'ATTENZIONE



www.zucchettinformatica.it



Zucchetti Informatica